

Attisholz-Areal

Arealführungen

Herzlich Willkommen auf dem Attisholz-Areal in Riedholz!

Die Cellulose Attisholz AG wurde 1881 gegründet. Ein Teil der heute bestehenden Bausubstanz geht noch auf diese Zeit zurück. Sie war die einzige Cellulosefabrik der Schweiz.

Das Gelände der Cellulosefabrik erstreckte sich auf beiden Seiten der Aare. Auf dem Südareal (Attisholz Süd), das auf dem Boden der Gemeinde Luterbach liegt, befinden sich mehrere Industriebetriebe und der neu erschaffene Uferpark (Naherholungsgebiet).

Für das Nordareal (Attisholz Nord) wurde von der Gemeindeversammlung Riedholz 2017 ein "Räumliches Teilleitbild" bewilligt, wonach sich das im Besitz des Zürcher Immobilienunternehmens Halter befindliche Areal "in den nächsten 20 - 30 Jahren schrittweise zu einem lebendigen und vielseitigen Ortsteil der Gemeinde Riedholz mit vielfältigen Wohnformen, Arbeitsplätzen, Dienstleistungen, Sport- und Freizeitnutzungen, Kunst- und Kulturangeboten und Gastronomie" entwickeln sollte.



Arealführungen

Eine Arealführung gibt Einblick in die Vergangenheit, die Gegenwart und die Zukunft des Attisholz-Areals. Die Führung beinhaltet einen historischen Überblick über die industrielle Vergangenheit des Areals, die aktuelle Zwischennutzung und die Planungen zur Vision 2045 der Besitzerfirma Halter AG. Angeboten werden neben dem öffentlichen Gelände auch Einblicke in verschiedene geschlossene Industrieräume.

Zudem wird auch des Südareal besucht, wo der Uferpark und das Naherholungsgebiet, sowie die angesiedelten Industrieunternehmen vorgestellt werden.

Rahmenbedingungen

- Sprache: Die Führung ist in deutscher und französischer Sprache möglich.
- Zeitraum: Montag – Freitag ab 8.00 bis 18.00 möglich, Wochenenden auf Anfrage
Führungen ganzjährig möglich.
- Kosten Bis 10 Personen: CHF 250.00
Ab 11 bis max. 30 Personen: CHF 25.00 pro Person | Kinder, Studenten, Lehrlinge, IV, AHV: CHF 20.00 pro Person
Wochenendzuschlag 50%
- Parkplätze Genügend vorhanden für PW's und Cars

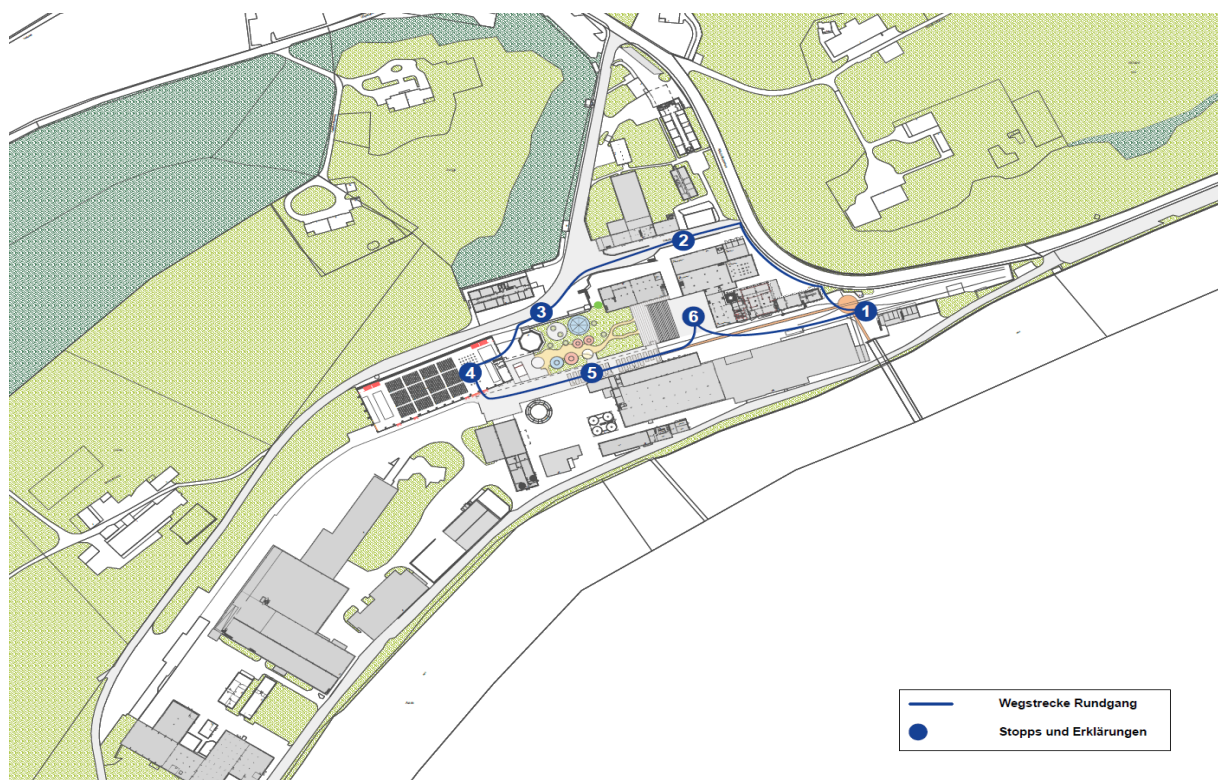
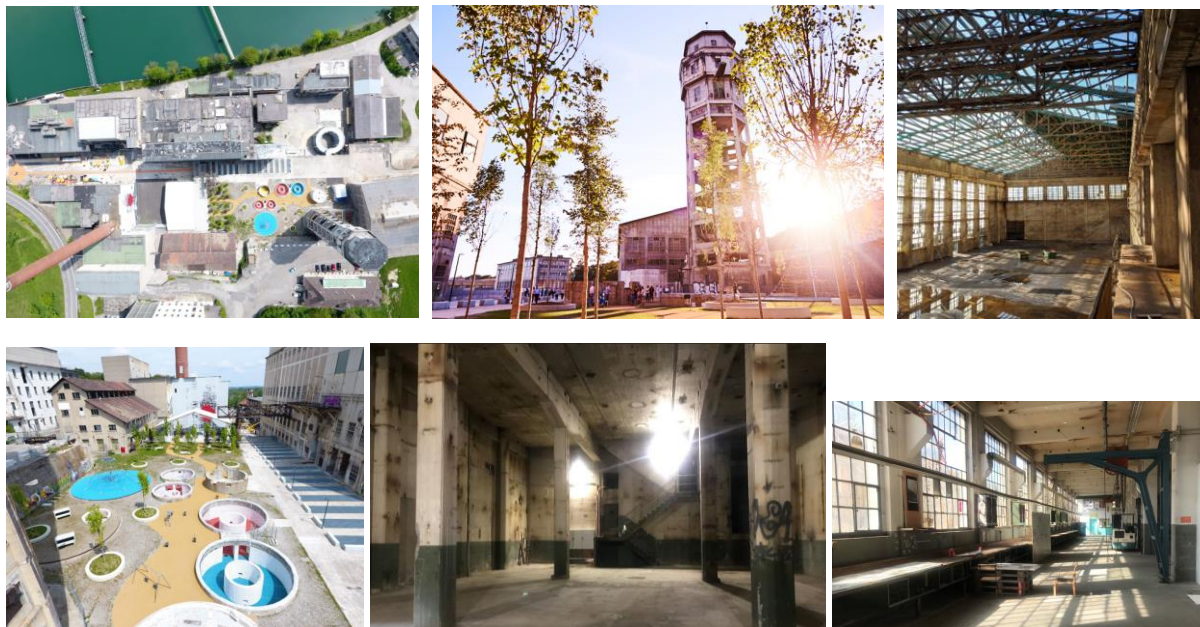
Ablauf der Führung

- | | |
|---|-----|
| 1. Individueller Treffpunkt auf dem Gelände, je nach weiterem Verlauf auf dem Nord oder Südareal. | |
| 2. Begrüssung, Kurzinfo Gelände, weiteres Vorgehen | 10' |
| 3. Präsentation all over in unserem Seminarraum, Uebersicht, Theorie | 20' |
| 4. Arealführung Nord und Süd | 60' |



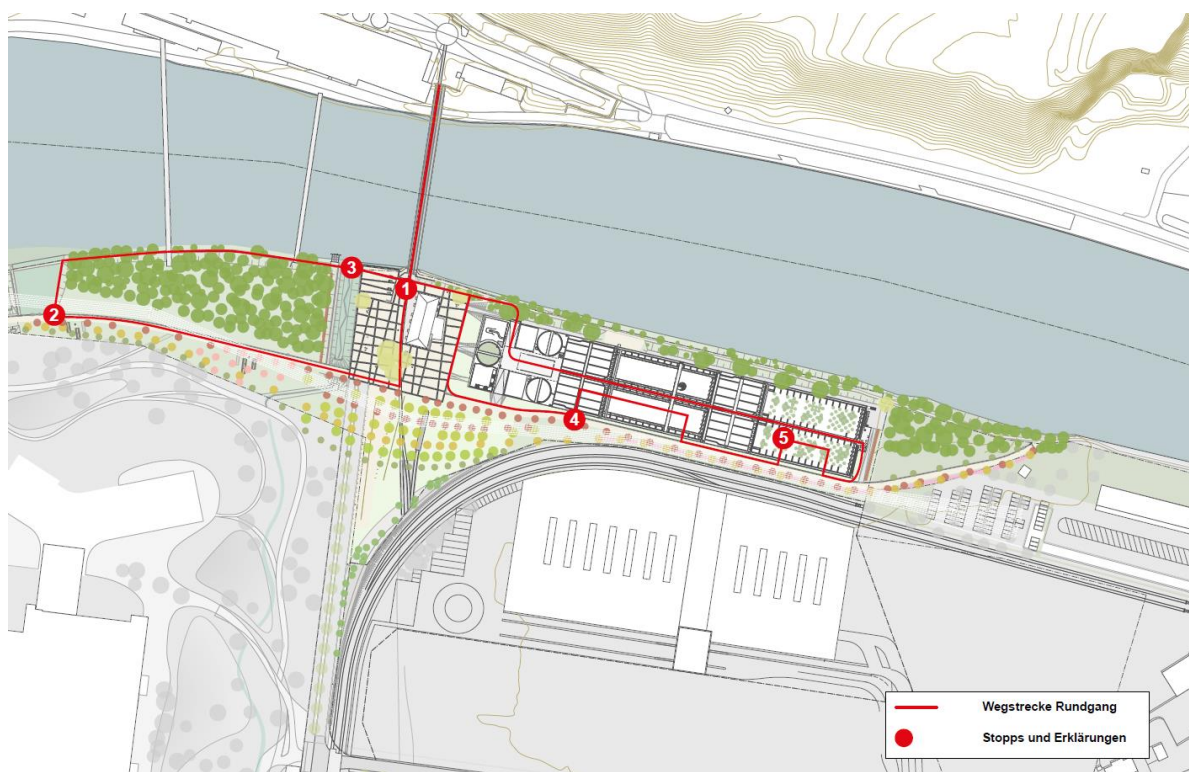
Stationen Nord:

1 Treffpunkt Chlörlöserei, 2 Spritfabrik/Hefefabrik, 3 Säureturm/Theorieraum / 4 Kiesofenhalle, Wall of Fame/Inselbächli, 6 Arena/Eindampfanlage, ehemalige Werkstatt



Stationen Süd:

1 Kantine 1881, Uferpark Badestrand und Infopoints, 3 Anlegestelle 11 Boot, 4/5 ehemalige Kläranlage Uferpark mit Kammern.



Gerne organisieren wir Ihnen bei allen Arealführungen Getränke oder ein Apéro nach Wahl. Bei Interesse stellen wir Ihnen gerne ein individuelles Angebot zusammen.

Wir freuen uns auf Ihre Kontaktaufnahme!

UP! Event AG

Attisholzstrasse 10

4533 Riedholz

079 840 55 55

info@upevent.ch

www.upevent.ch

Beilageblatt: Impressionen aus dem Attisholz und Uferpark Areal.